

Sekundarschule der Stadt Brilon · Steinweg 11 · 59929 Brilon

Mehr Vielfalt. Mehr Schule.
HEINRICH-LÜBKE-SCHULE

Aufgaben für den Jahrgang 10

(Stand 17.03.2020)

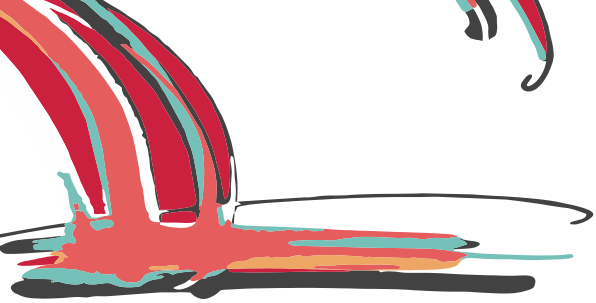
Sekundarschule der Stadt Brilon

Hauptstandort
Steinweg 11 · 59929 Brilon
Telefon: 02961 96370
Telefax: 02961 963718

Teilstandort
Zur Jakobuslinde 19 · 59929 Brilon
Telefon: 02961 974644
Telefax: 02961 974645

Jahrgang 10	
Deutsch	<ul style="list-style-type: none"> • Beende die Arbeitsmaterialien zur Gedichtanalyse von politischen Gedichten, • Prüfungsvorbereitung ZP - Bearbeite die Prüfungsunterlagen und arbeite in den Trainingsheften zur Prüfungsvorbereitung.
Deutsch Fös	<ul style="list-style-type: none"> • Arbeite am Lesetagebuch zur Lektüre.
Mathematik	<ul style="list-style-type: none"> • Bearbeite die „Teste-Dich“-Seiten zum Thema statistische Darstellung (S.196-197). • Bearbeite die Seiten „Kannst du das?“ ab S. 206. • Prüfungsvorbereitung ZP - Bearbeite die Prüfungsunterlagen und arbeite in den Trainingsheften zur Prüfungsvorbereitung,
Mathematik Fös	<ul style="list-style-type: none"> • Arbeite im Arbeitsheft zur Prüfungsvorbereitung.
Englisch	<ul style="list-style-type: none"> • Prüfungsvorbereitung ZP - Bearbeite die Prüfungsunterlagen und arbeite in den Trainingsheften zur Prüfungsvorbereitung, • Vokabelliste Irland, • Recherche zu Irland und Großbritannien
Englisch Fös	<ul style="list-style-type: none"> • PPP Irland beenden • PPP Großbritannien
Französisch	<ul style="list-style-type: none"> • Wiederhole alle Vokabeln bis einschließlich zur Lektion 2. • Wiederhole die unregelmäßigen Verben, das Passé composé mit avoir, recherchiere den Elysées-Vertrag, Städtepartnerschaft Brilon-Hesdin.
Spanisch	<ul style="list-style-type: none"> • Wiederhole alle Vokabeln bis zur aktuellen Unidad, • El uso del subjuntivo: Libro pag. 35 numero 12 + Expresiones (gelben Kasten abschreiben. • Unidad 2 Bloque B lernen • Leseverstehen: pagina 36, Text lesen und unbekannte Vokabeln nachschauen und notieren, Aufgaben 1, 3
Physik	Recherchiere zu radioaktiver Strahlung <ul style="list-style-type: none"> • Nenne Geräte, die dich mit elektromagnetischer Strahlung belasten. • Nenne Früh- und Spätschäden am menschlichen Körper durch radioaktive Strahlung. • Benenne, wie man sich vor radioaktiver Strahlung schützen kann.





Sekundarschule der Stadt Brilon · Steinweg 11 · 59929 Brilon



**Sekundar-
schule**
DER
STADT
BRILON

Mehr Vielfalt. Mehr Schule.

HEINRICH-LÜBKE-SCHULE

Sekundarschule der Stadt Brilon

Hauptstandort

Steinweg 11 · 59929 Brilon

Telefon: 02961 96370

Telefax: 02961 963718

Teilstandort

Zur Jakobuslinde 19 · 59929 Brilon

Telefon: 02961 974644

Telefax: 02961 974645

Biologie	<p>Informiere dich zu einer selbst ausgewählten Infektionskrankheit und erstelle eine Mappe, in der du alle Informationen sammelst.</p> <p>Folgende Unterthemen sollten in deiner Mappe erklärt werden:</p> <p>Was ist eine Infektionskrankheit?, Was ist der Unterschied zwischen Bakterien und Viren?, Wie sind Bakterien und Viren aufgebaut?, Welche Übertragungswege gibt es (Tröpfcheninfektion, Kontaktinfektion...)?, Wie lang ist die Inkubationszeit?, Welche Symptome können auftreten?, Wie sieht der Krankheitsverlauf aus?, Welche Behandlungsmöglichkeiten gibt es (Medikamente, Impfung...)?, In welcher Personengruppe taucht die Krankheit schwerpunktmäßig auf?, Welche Statistiken zur Anzahl der Erkrankten in Deutschland/weltweit gibt es?, Wie hoch ist die Todesrate?, Wie kann man sich schützen?</p> <p>Tipp: Die Internetseite der Bundeszentrale für gesundheitliche Aufklärung kann dir helfen.</p>
Chemie	<p>Informiere dich über die chemische Reaktion der alkoholischen Gärung und stelle ausführlich schriftlich (PowerPoint oder Mappe) die Weinherstellung oder das Bierbrauen vor.</p>
Sonstiges	<p>Bei Fragen zu Unterrichtsinhalten sind die Fachlehrer über ihre Schulmailadressen zu erreichen.</p>

